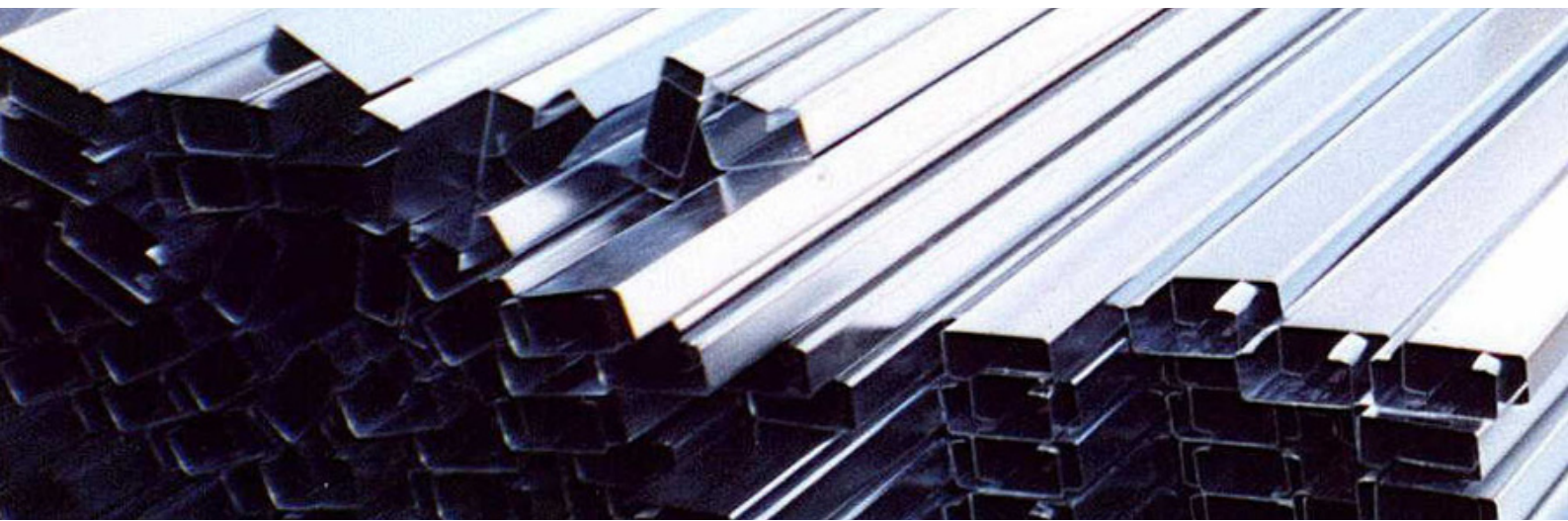


# OCYNKOWANE PROFILE STALOWE

Zapraszamy do zapoznania się z ofertą zimnogiętych, ocynkowanych profili konstrukcyjnych do szerokiego zastosowania w budownictwie.



## PRZYKŁADY ZASTOSOWAŃ PROFILI

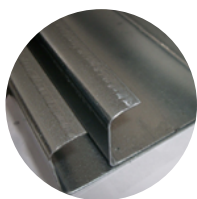
- ✔ konstrukcje **ścian działowych**
- ✔ **antresole**
- ✔ konstrukcje **ścian osłonowych i wypełniających**
- ✔ konstrukcje **stropów**
- ✔ konstrukcje **dźwigarów dachowych**
- ✔ konstrukcje **ścian do squasha**
- ✔ konstrukcje do **zabudowy wewnątrz hal**

## PARAMETRY TECHNICZNE PROFILI

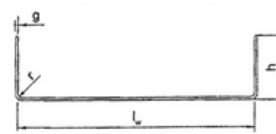
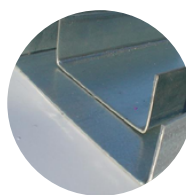
- ✔ materiał: blachy stalowe ocynkowane
- ✔ granica plastyczności:  $R_e = 195$  MPa
- ✔ wytrzymałość na rozciąganie:  $R_M = 315$  MPa
- ✔ połączenia elementów: przy użyciu wkrętów samowierzących, nitów, śrub
- ✔ zabezpieczenie antykorozyjne: powłoka ocynkowa (ocynk 275 g/m<sup>2</sup>)



# OCYNKOWANE PROFILE STALOWE



ceowniki półzamknięte prostokątne typ "C"



ceowniki otwarte równoramienne typ "U"

oznaczenie profilu		wymiary [mm]					
symbol	oznaczenie	g	lz	lw	h	a	r
1	C 90/38/16/1	1,00	90	-	38	16	3
2	C 90/38/18/1,25	1,25	90	-	38	18	3
3	C 90/38/19/1,5	1,50	90	-	38	19	3
4	C 140/38/17/1,25	1,25	140	-	38	17	3
5	C 140/38/18/1,5	1,50	140	-	38	18	3
6	U 90/38/1,0	1,00	-	90	38	-	3
7	U 90/38/1,25	1,25	-	90	38	-	3
8	U 90/38/1,5	1,50	-	90	38	-	3
9	U 140/38/1,25	1,25	-	140	38	-	3
11	U 140/38/1,5	1,50	-	140	38	-	3

Realizujemy zamówienia profili stalowych o długościach do 12 mb. Profile wymienione w ulotce mogą mieć zastosowanie jako elementy konstrukcyjne, pod warunkiem przygotowania projektu przez uprawnionego konstruktora.

